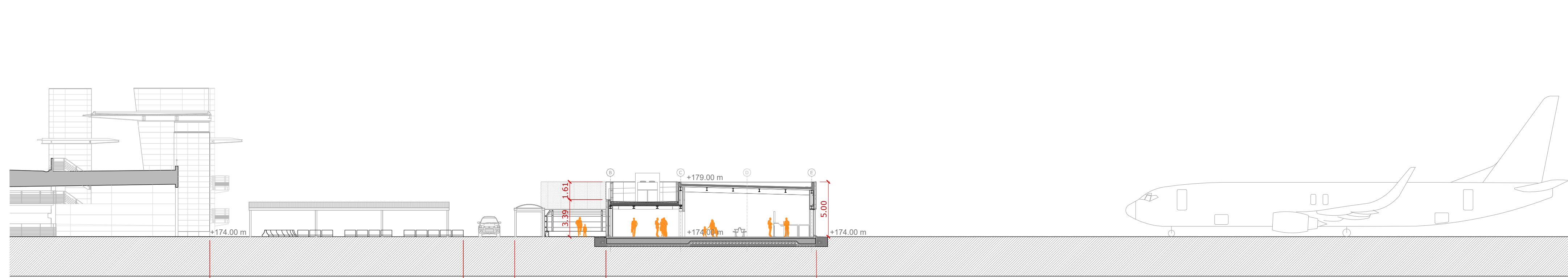
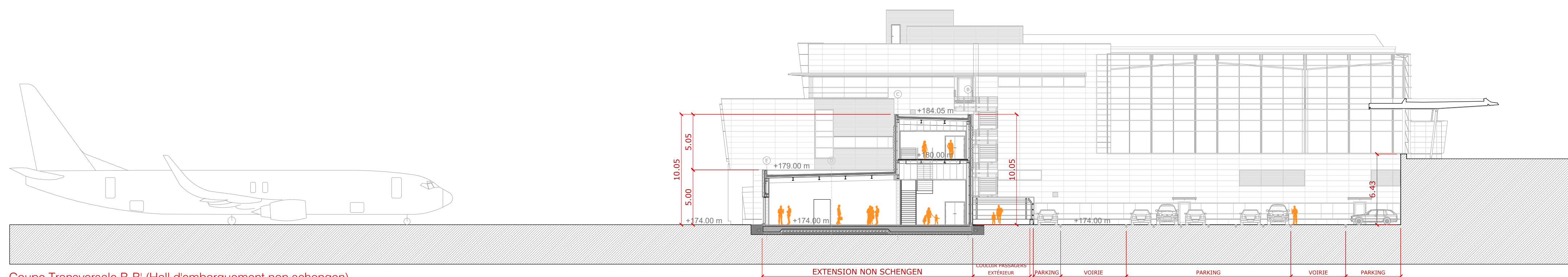


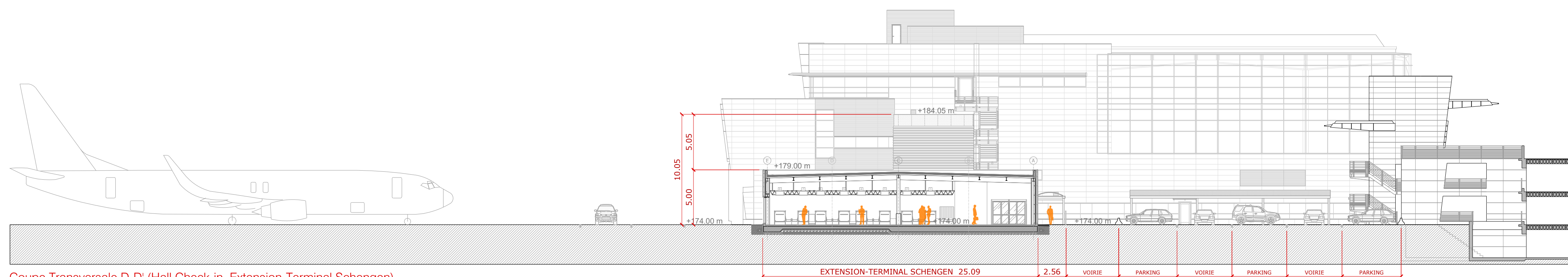
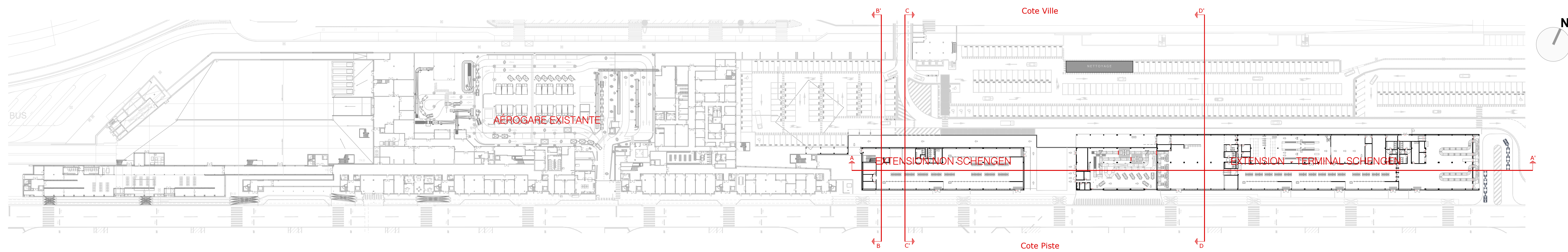
Coupe Longitudinale A-A' (Extensions non Schengen et terminal Schengen)
Ech. 1/250



Coupe Transversale C-C' (Hall d'embarquement non schengen)
Ech. 1/250



Coupe Transversale B-B' (Hall d'embarquement non schengen)
Ech. 1/250



Coupe Transversale D-D' (Hall Check-in Extension-Terminal Schengen)
Ech. 1/250

COMPOSITION DE L'ENVELOPPE DES BÂTIMENTS VOIR PLANS :
7.1 Extension non Schengen - Niveau 0 (+174.00)
7.2 Extension non Schengen - niveau +180.00, Toiture principale (+/- 178.80) et terrasses techniques +177.18)
7.3 Extension - terminal Schengen - Niveau 0 (+174.00)
7.4 Extension - terminal Schengen - niveau Toiture principale (+/- 178.80) et terrasses techniques +177.18)
10 Coupes - Extension non Schengen - Extension - Terminal Schengen

Echelle. 1/250

REV.	DESCRIPTION	DATE	VERIFIE PAR
MODIFICATIONS			
MAITRE D'OUVRAGE: BRUSSELS SOUTH CHARLEROI AIRPORT S.A. Rue des Frères Wright, 8 B-6041 Gosselies-Charleroi			
AÉROPORT DE CHARLEROI BRUXELLES - SUD S.A.			
Cahier des Charges n°: BSCA-2015-011			
EXTENSION AÉROPORT DE CHARLEROI BRUXELLES - SUD			
Terminaux Non-Schengen et Schengen 2			
Demande de permis unique			
Situation Projetée			
Coupes			
Contexte général - constructions avoisinantes			
CONCEPTION			
DIRECTEUR DE PROJET Mr. Patrick LAMBERTS Tél: +32 (0) 21 251 265			
Faillet N°	Plan N°	Nombre de plans	Date
01	01		Mai - 2021
Auteur de projet: Alejandro Martín Cardinaal			Av. Juan Lopez de Peñalver, 17 Parque Tecnológico de Andalucía 28050 Málaga-España
Echelle			1:250
			aertec SOLUTIONS